



**FAB**<sup>®</sup>  
ASSA ABLOY

Visací a lankové zámky

**ASSA ABLOY**

The global leader in  
door opening solutions

# Nejlepší přítel, kterému můžete důvěřovat



Na výrobky s logem psa je spolehnoutí. Česká značka FAB díky stoleté tradici dobře rozumí potřebám svých zákazníků a jako jediná nabízí komplexní řešení trvale inovovaného dveřního příslušenství. Proto kdykoliv potřebujete zajistit své bezpečí a komfort, zvolte si opravdovou kvalitu. Zvolte si FAB.

**FAB**<sup>®</sup>  
ASSA ABLOY

## Obsah katalogu visácích a lankových zámků FAB

Bezpečnostní visací zámký	5-8
Visací zámký	9-14
Lankové zámký	15-22



# Jak si správně vybrat z produktů FAB

## Pyramida bezpečnosti

Odborným rádcem při orientaci ve škále výrobků značky FAB poskytujících různou míru zabezpečení je PYRAMIDA BEZPEČNOSTI. Čtyři barevně odlišené stupně bezpečnosti reprezentují jednotlivé úrovně zabezpečení dle normy ČSN P ENV 1627. Ta definuje odolnost výrobků proti odvrtání, vyhmatání, vytržení, hrubému násilí atd. Hodnocení a certifikaci výrobků zajišťuje nezávislá akreditovaná zkušební laboratoř a certifikační orgán. Systém certifikace výrobků dle PYRAMIDY BEZPEČNOSTI akceptují všechny pojišťovny, které jsou členy České asociace pojišťoven. PYRAMIDA tak usnadňuje volbu při výběru vhodných výrobků splňujících požadovanou úroveň zabezpečení majetku.

PYRAMIDA BEZPEČNOSTI je složena ze čtyř stupňů bezpečnosti, které představují různé úrovně zabezpečení. Výrobky značky FAB jsou tak rozřazeny do čtyř skupin na základě certifikace dle normy ČSN P ENV 1627.



## Přehled funkcí výrobků FAB

### Úroveň zabezpečení



zvýšená odolnost proti odvrtání



úplná odolnost proti dynamické metodě (bumping)



zvýšená ochrana proti planžetování

### Standardní a volitelné doplňkové funkce









právní ochrana (patent, užitný vzor – vyšší zabezpečení)



záruka originálního klíče FAB (klíč s logem psa zaručuje spolehlivost a delší životnost)



rozlíšače (6 barev)

						
FAB 2000	✓	✓	✓	✓	✓	✓
FAB 1000		✓	✓	✓	✓	
FAB 200		✓	✓		✓	✓
FAB 100		✓				

✓ standardní funkce

● volitelné funkce



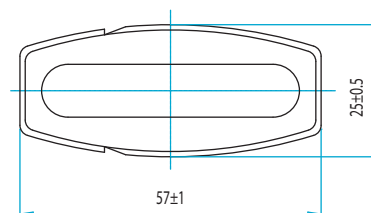
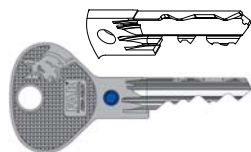
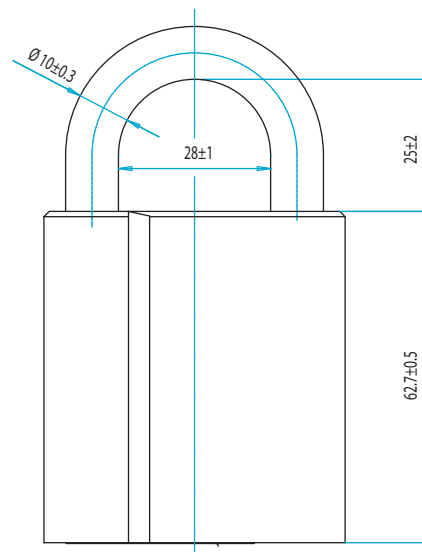
- dle normy ČSN P ENV 1627 je tento výrobek certifikován v BT 4
- splňuje požadavky NBÚ „uzamykací systém typ 3“ dle zákona 412/2005 Sb.
- opatřen bezpečnostní cylindrickou vložkou FAB 2000
- přidavné kódování na hřbetu klíče zvyšuje bezpečnost počtem kombinací
- možnost sjednocení na společný uzávěr (označení SU) s ostatními výrobky řady FAB 2000
- právní ochrana klíče proti neoprávněnému kopírování
- třmen zámku má zvýšenou odolnost proti řezání, stříhání, úderům kladiva (HARDENED)
- cylindrická vložka zámku je odolná proti vyhatání a odvrtání
- oboustranně jištěný třmen po odemčení výsuvný třmen, otočný o 360°
- klíč lze zasunout a vysunout pouze v uzamčeném stavu
- těleso z oceli, povrchová úprava nikl a chrom
- standardně dodáván se třemi klíči a bezpečnostní kartou



## úroveň zabezpečení



## standardní a volitelné doplňkové funkce





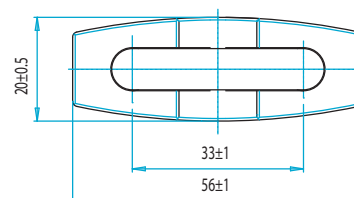
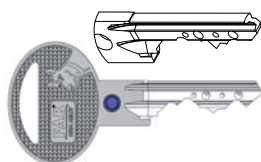
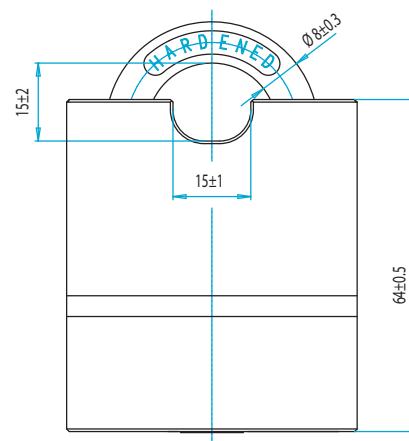
- dle normy ČSN P ENV 1627 je tento výrobek certifikován v BT 3
- splňuje požadavky NBÚ „uzamykací systém typ 2“ dle zákona 412/2005 Sb.
- opatřen bezpečnostní cylindrickou vložkou FAB 1000
- přidavné kódování na profilu klíče zvyšuje bezpečnost počtem kombinací
- možnost sjednocení na společný uzávěr (označení SU) s ostatními výrobky řady FAB 1000
- právní ochrana klíče proti neoprávněnému kopírování
- třmen zámku má zvýšenou odolnost proti řezání, stříhání, úderům kladiva (HARDENED)
- cylindrická vložka zámku je odolná proti vyhmatání
- oboustranně jištěný třmen po odemčení výsuvný třmen, otočný o 360°
- klíč lze zasunout a vysunout pouze v uzamčeném stavu
- těleso z mosazi, povrchová úprava nikl a chrom
- standardně dodáván se třemi klíči a bezpečnostní kartou



### úroveň zabezpečení



### standardní a volitelné doplňkové funkce





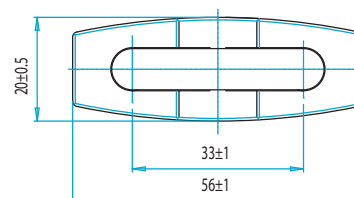
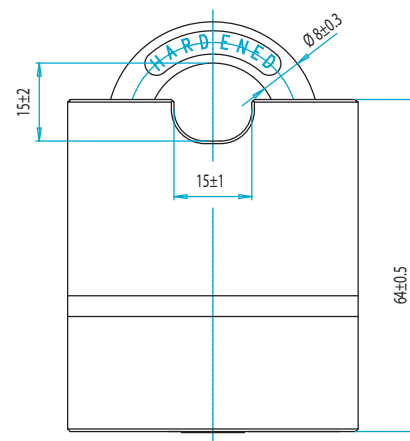
- dle normy ČSN P ENV 1627 je tento výrobek certifikován v BT 3
- splňuje požadavky NBÚ „uzamykací systém typ 2“ dle zákona 412/2005 Sb.
- opatřen bezpečnostní cylindrickou vložkou FAB 200
- možnost sjednocení na společný uzávěr (označení SU) s ostatními výrobky řady FAB 200
- třmen zámku má zvýšenou odolnost proti řezání, stříhání, úderům kladiva (HARDENED)
- cylindrická vložka zámku je odolná proti vyhmatání
- oboustranně jištěný třmen po odemčení výsuvný třmen, otočný o 360°
- klíč lze zasunout a vysunout pouze v uzamčeném stavu
- těleso z mosazi, povrchová úprava nikl a chrom
- standardně dodáván se třemi klíči a identifikační kartou



#### úroveň zabezpečení



standardní a volitelné doplňkové funkce

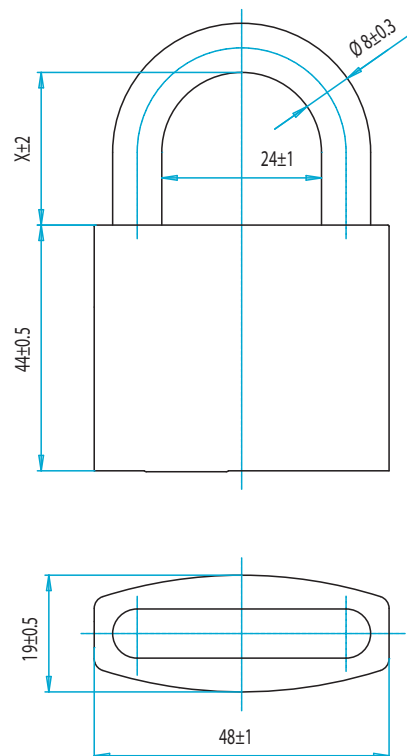




- dle normy ČSN P ENV 1627 je tento výrobek certifikován v BT 2
- možnost sjednocení na společný uzávěr (označení SU) s ostatními výrobky řady FAB 100
- třmen zámku má zvýšenou odolnost proti řezání, stříhání, úderům kladiva (HARDENED)
- možnost prodlouženého třmenu (k dostání u partnerů FAB)
- oboustranně jištěný třmen po odemčení výsuvný třmen, otočný o 360°
- klíč lze zasunout a vysunout pouze v uzamčeném stavu
- těleso z mosazi
- standardně dodáván se třemi klíči



### úroveň zabezpečení



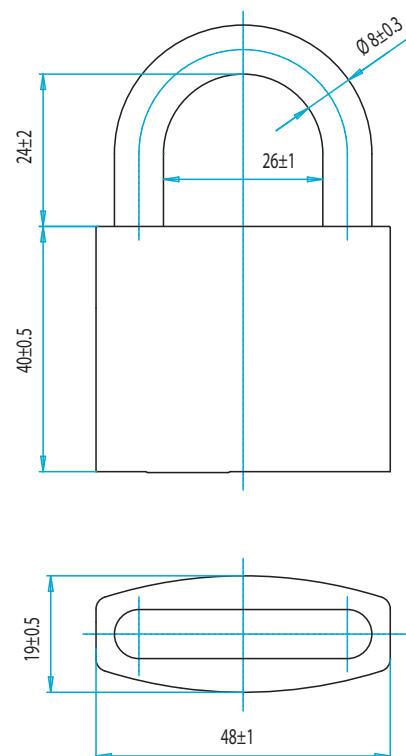




- možnost sjednocení na společný uzávěr (označení SU) s ostatními výrobky řady FAB 100
- třmen zámku má zvýšenou odolnost proti řezání, stříhání, úderům kladiva (HARDENED)
- jednostranně jištěný po odemčení samočinně výsuvný třmen, otočný o 360°
- těleso z mosazi, povrchová úprava nikl
- standardně dodáván se třemi klíči

PYRAMIDA BEZPEČNOSTI	
4 ★★★	VELMI VYSOKÁ OCHRANA
3 ★★★	VYSOKÁ OCHRANA
2 ★★	ZVÝŠENÁ OCHRANA
1 ★	ZÁKLADNÍ OCHRANA

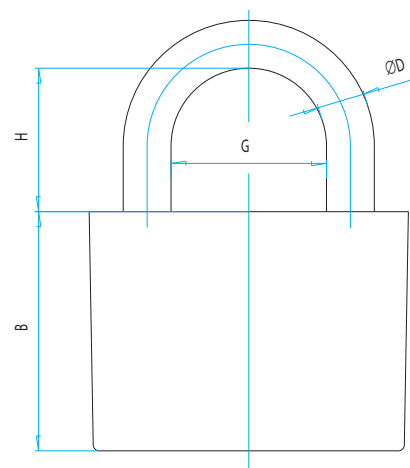
### úroveň zabezpečení



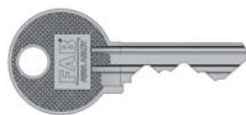
## Visací zámky

## FAB 80

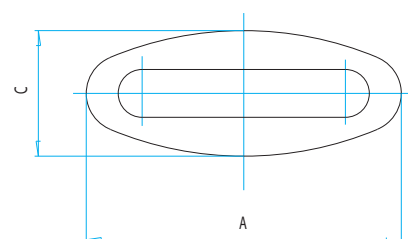
- možnost sjednocení na společný uzávěr (označení SU) s ostatními výrobky řady FAB 100 (pouze velikost 52)
- třmen zámku má zvýšenou odolnost proti řezání, stříhání, úderům kladiva (HARDENED)
- jednostranně jištěný po odemčení samočinně výsuvný třmen, otočný o 360°
- těleso z litiny, povrchová úprava šedý komaxit
- dodáván ve dvou velikostech (38 a 52 mm)
- standardně dodáván se třemi klíči



**FAB 80**  
(vel. 38 mm)



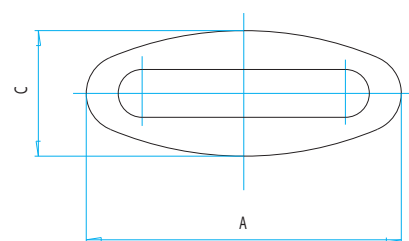
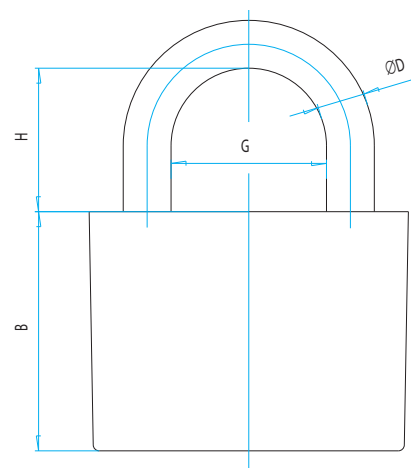
**FAB 100**  
(vel. 52 mm)



## Visací zámky

## FAB 30

- třmen zámku má zvýšenou odolnost proti řezání, stříhání, úderům kladiva (HARDENED)
- jednostranně jištěný po odemčení samočinně výsuvný třmen, otočný o 360°
- těleso z litiny, povrchová úprava modrý komaxit
- dodáván ve čtyřech velikostech (38, 45, 52 a 63 mm)
- standardně dodáván se třemi klíči



Rozměry (mm)	A	B	C	D	G	H
FAB 30/38	38	34	15	6	19	17
FAB 30/45	45	36	18	7	23	22
FAB 30/52	52	40	21	8	26	24
FAB 30/63	63	42	25	10	32	31

# Visací zámky

## FAB 220/50P, FAB 220/60P

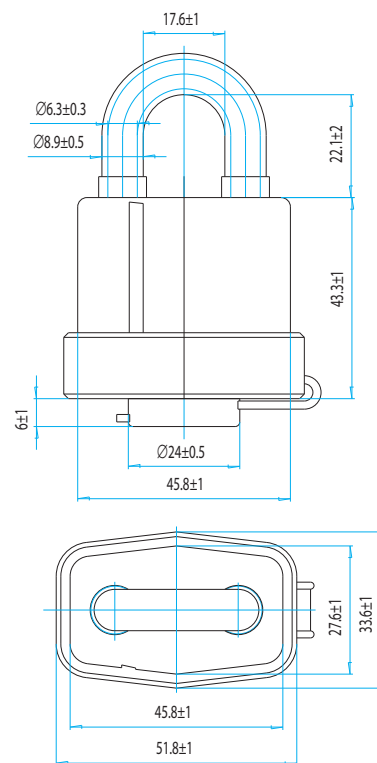
- třmeny zámků mají zvýšenou odolnost proti řezání, stříhání, úderům kladiva atd.
- oboustranně jištěný třmen je po odemčení výsuvný a otočný o 360°
- uzamykatelné pouhým zatlačením třmenu do tělesa bez použití klíče
- odolné proti vlivu klimatických podmínek
- tělesa zámků jsou z ocelových výlisků a opatřena plastovým překrytem
- pozinkované lamely tělesa, pochromovaný třmen, potažený černým plastem
- dodávány ve dvou velikostech se dvěma klíči



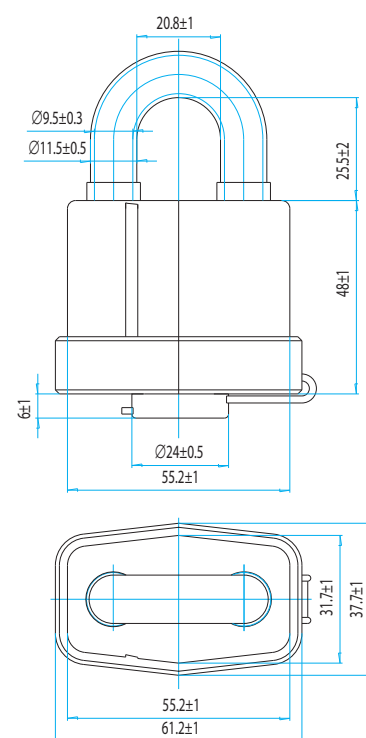
FAB 220/60P FAB 220/50P



FAB 220/50P



FAB 220/60P



# Visací zámky

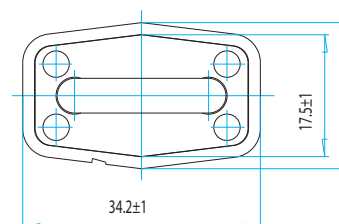
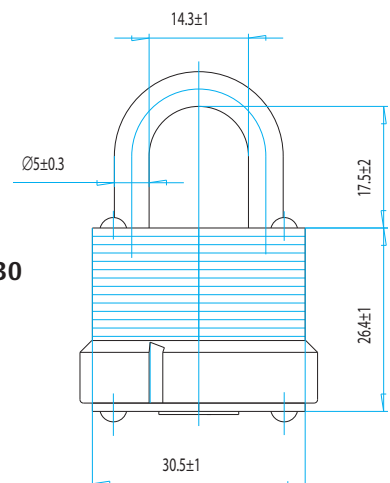
## FAB 115/30, FAB 115/40

- třmeny zámků mají zvýšenou odolnost proti řezání, stříhání, úderům kladiva atd.
- oboustranně jištěný třmen je po odemčení výsuvný a otočný o 360°
- uzamykatelné pouhým zatlačením třmenu do tělesa bez použití klíče
- odolné proti atmosférické vlhkosti
- tělesa zámků jsou z ocelových výlisků
- pozinkované lamely tělesa, pochromovaný třmen
- dodávány ve dvou velikostech se dvěma klíči



FAB 115/30

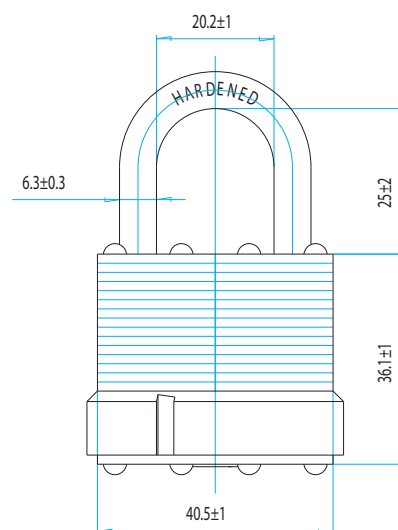
FAB 115/30



FAB 115/40

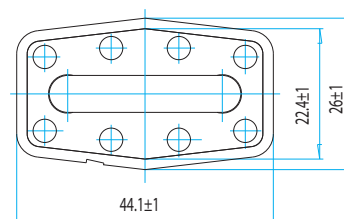


FAB 115/30



FAB 115/40

FAB 115/40



## Visací zámky FAB 110J/15, FAB 110J/30

- oboustranně jištěný ocelový třmen je po odemčení výsuvný a otočný o 360°
- uzamykatelné pouhým zatlačením třmenu do tělesa bez použití klíče
- odolné proti atmosférické vlhkosti
- povrchová úprava: mosazná broušená tělesa z části krytá černým plastem
- třmen - pochromován
- dodávány ve dvou velikostech
- dodávány se dvěma klíči



FAB 110J/15

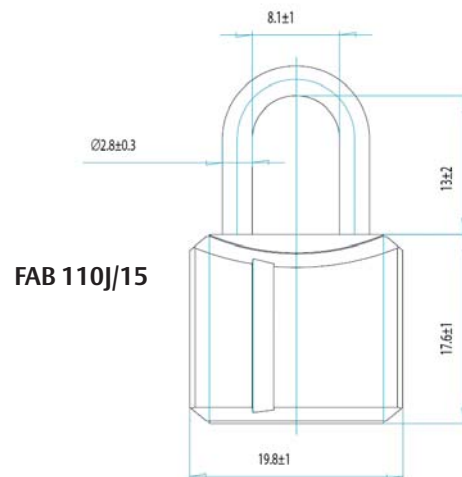
FAB 110J/30



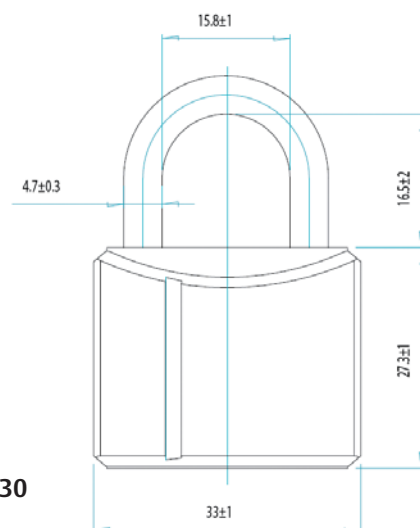
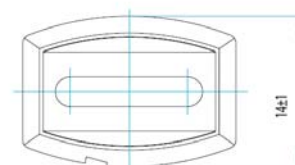
FAB 110J/15



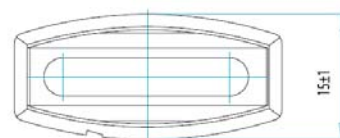
FAB 110J/30



FAB 110J/15

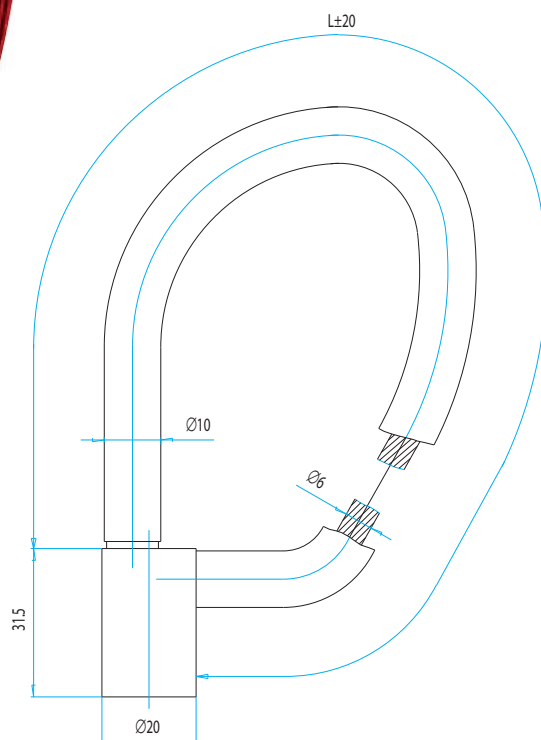
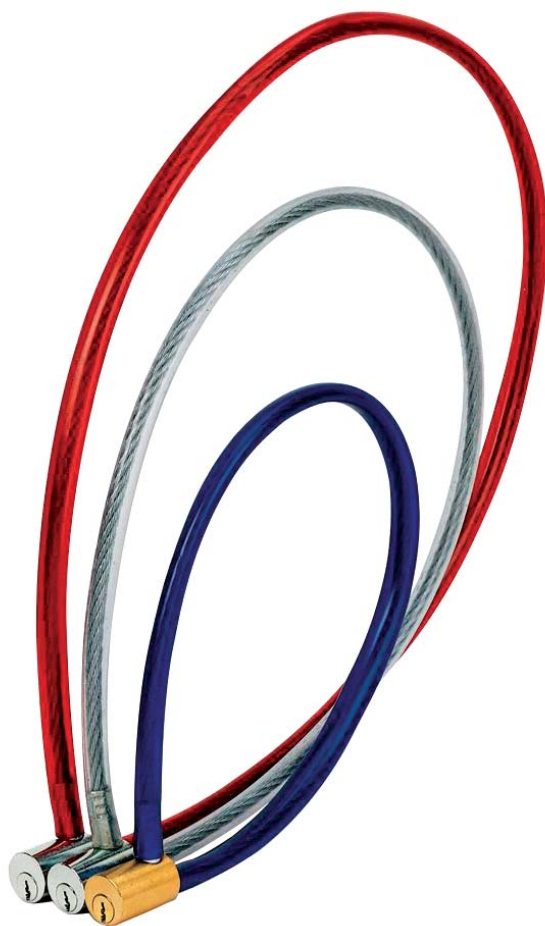


FAB 110J/30



## Lankové zámky FAB 7313M, FAB 7313MN

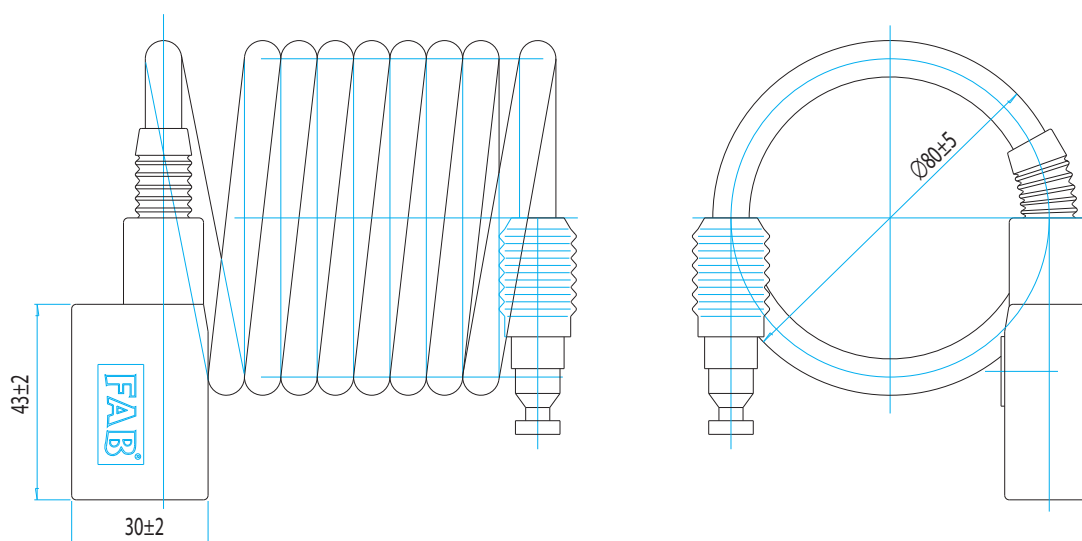
- opatřeny 4-stavítkovým systémem pro klíč FAB 4096aa
- určeny pro uzamykání jednostranných vozidel
- uzamčení zámku lze provést zasunutím volného konce do těles zámku bez použití klíče
- dodávány s lanem o  $\varnothing$  6 mm a ve třech různých délkách (500 mm, 700 mm a 900 mm)
- tělesa zámků jsou mosazná
- typ FAB 7313MN má těleso zámku poniklované
- uzamykací oblouk tvoří ocelové lano, které je chráněno průsvitným plastovým pouzdrem
- dodávány se dvěma klíči



## Lankový zámek

## FAB 7318T

- opatřen 4-stavitkovým systémem pro klíč FAB 4150
- určen pro uzamykání jednostranných vozidel
- uzamykací oblouk tvoří ocelové lano s plastovým pouzdrém v několika barevných provedeních, doplněné o držák vlastního lankového zámku
- ocelové lano má  $\varnothing$  5 mm a délku cca 1800 mm
- uzamčení zámku lze provést zasunutím volného konce do tělesa zámku bez použití klíče
- těleso zámku je zinkové s plastovým překrytím
- dodáván se dvěma klíči a držákem





## Lankový zámek

### FAB 7311

- určen pro uzamykání jednostranných vozidel
- uzamykací oblouk tvoří ocelové lano kryté ocelovými články s plastovým pouzdem
- uzamčení zámku je možné pouhým zasunutím volného konce do tělesa zámku bez použití klíče
- ocelové lano má  $\varnothing$  6 mm a délku 850 mm, ocelové články mají  $\varnothing$  16 mm
- těleso zámku je opatřeno plastovým převlekem
- dodáván se dvěma klíči



## Lankový zámek

### FAB L810

- lano má  $\varnothing$  12 mm a je 1800 mm dlouhé, má ocelové jádro a nerezový ozdobný oplet
- dodáván včetně plastového držáku pro uchycení k rámu kola
- odolný proti vlhkosti
- těleso zámku je tvořeno tlakovým odlitkem ze slitiny zinku a plastovým překrytem
- povrchová úprava: viditelné části tělesa lakovány, nerezový oplet potažen transparentním plastem
- dodáván se dvěma klíči



## Lankový zámek

### FAB L827C

- lano má  $\varnothing$  12 mm a je 1800 mm dlouhé, má ocelové jádro a nerezový ozdobný oplet
- zámek se odemyká zadáním čtyřmístného kódu, který lze v pozici odemčeno přenastavit
- dodáván včetně plastového držáku pro uchycení k rámu kola
- odolný proti vlhkosti
- těleso zámku je tvořeno tlakovým odlitkem ze slitiny zinku
- povrchová úprava: viditelné části tělesa lakovány, nerezový oplet potažen transparentním plastem



## Řetězový zámek

### FAB 7316

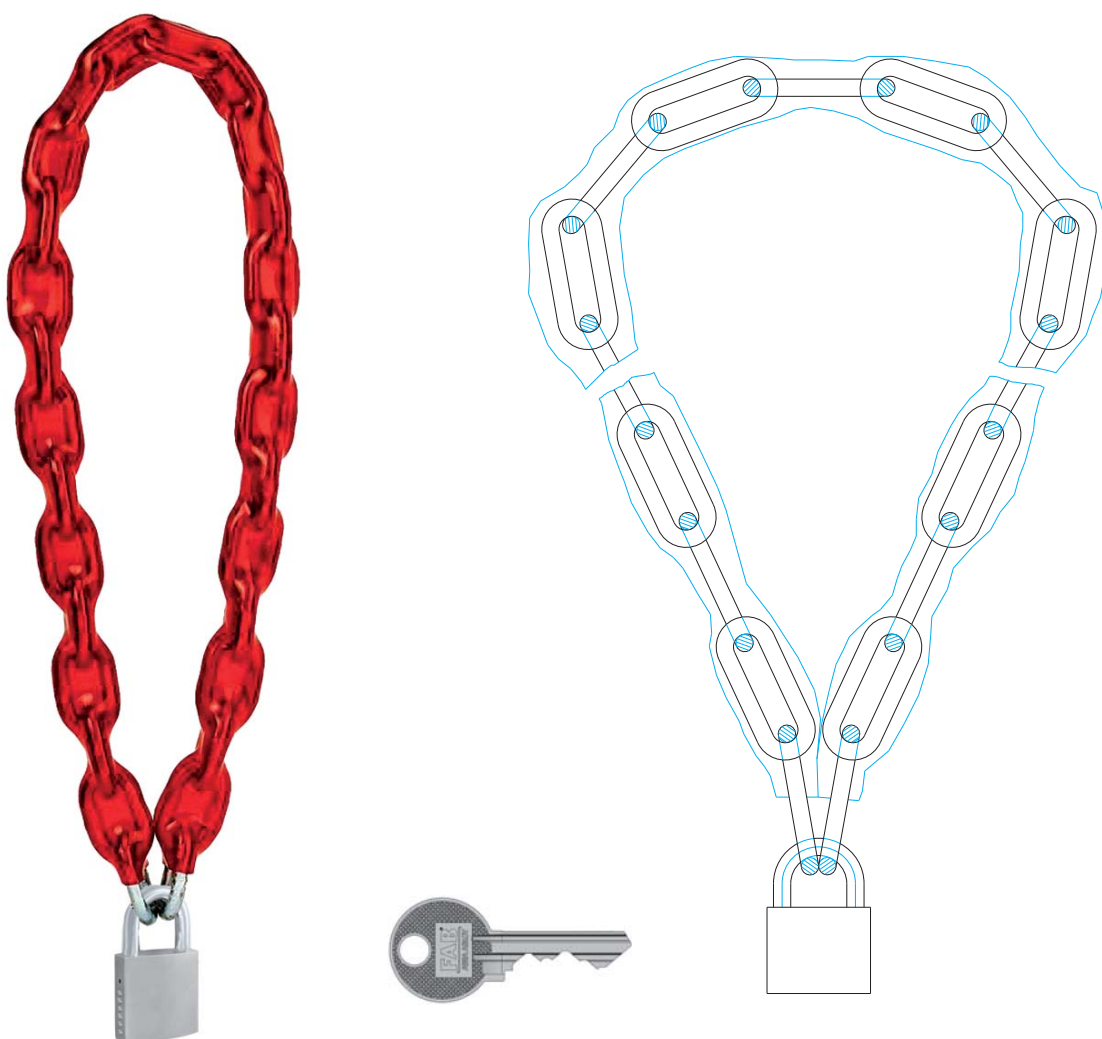
- určen k širokému použití, k zamykání kol, bran, ručních vozíků atd.
- sestává z ocelového pozinkovaného řetězu a visacího zámku FAB 80H/38
- řetěz je opatřen průsvitným plastovým pouzdrem v několika barevných provedeních
- $\varnothing$  oka řetězu je 5 mm a řetěz je dlouhý 900 mm
- dodáván se dvěma klíči



## Řetězový zámek

### FAB 7317

- sestává z ocelového pozinkovaného řetězu a visacího zámku FAB 90H
- řetěz je opatřen průsvitným plastovým pouzdrem v několika barevných provedeních
- $\varnothing$  oka řetězu je 8 mm a řetěz je dlouhý 900 mm
- vhodný do venkovního prostředí
- dodáván se třemi klíči



## Řetězový zámek

### FAB 7319

- určen k širokému použití, k zamykání jednostranných vozidel, bran, ručních vozíků atd.
- uzamykací oblouk tvoří ocelový pozinkovaný kalený řetěz, který je opatřen látkovým převlekem
- dodáván s visacím zámkem
- $\varnothing$  třmenu visacího zámku je 11 mm a délka řetězu je 1160 mm,  $\varnothing$  oka řetězu je 10 mm
- dodáván se dvěma klíči



# System generálního a hlavního klíče

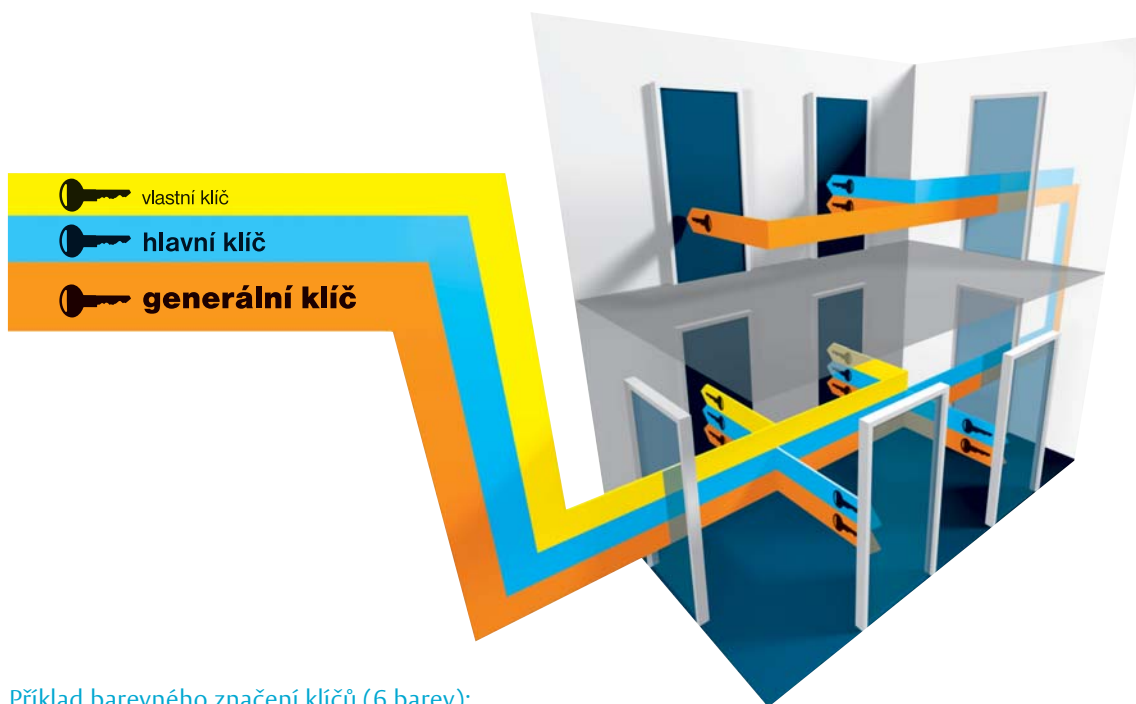


Z výrobků značky FAB lze správnou kombinací sestavit jednoduchý systém generálního a hlavního klíče (SGHK), kdy lze udělovat priority jednotlivých osobám pro vstup do konkrétních dveří.

**Vlastní klíč** má povolený vstup pouze do jednoho zámku.

Majitel nebo uživatel objektu, např. ředitel či správce, může přidělovat jednotlivcům nebo skupinám osob s vlastními klíči právo na vstup do dalších objektů/místností pomocí **hlavního klíče**, kterým lze odemknout všechny dveře určené skupiny dle předem stanovených kompetencí.

**Generální klíč** systému odemká veškeré zámky v objektu (je tedy nadřazený hlavním klíčům). Je určen např. pro majitele objektu, bezpečnostní agenturu, hasičský sbor nebo může být umístěn v objektu v zapečetěné schránce k použití při nenadálých situacích.



Příklad barevného značení klíčů (6 barev):



generální klíč



hlavní klíč



vlastní klíč

Do systému SGHK lze sdružit:



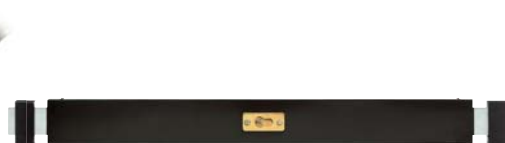
cylindrické vložky  
(typ 300 nebo 3000)



visací  
zámky



přídavné zámky



celoplošné závory

Systemy SGHK sestavují přesně podle požadavků zákazníka partneři FAB v Proficentrech po celé České a Slovenské republice. Seznam Proficenter FAB najdete na webových stránkách [www.fab.cz](http://www.fab.cz).

